

Rantalaidunten luontoarvot ja ranta- alueiden muu käyttö - paikkatietotarkastelujen antia

Rantalaidun-hankkeen loppuseminaari
Katja Kangas ja Vesa Nivala, Luonnonvarakeskus

Työpaketti 1. Rantalaiduntamisen ja muiden tekijöiden alueellinen tarkastelu

Paikkatietotarkastelun tavoitteena on edistää merenranta-alueiden hoidon kokonaisvaltaista suunnittelua ja seuranta ja tuottaa tietoa, jota voidaan hyödyntää alueiden käytön ja rantojen hoidon suunnittelussa.

Toimenpiteet

- Kartoitetaan: 1) keskeiset arvokkaat luontokohteet (luontoarvoluokitus), 2) matkailun, virkistyskäytön alueet, ja 3) hoitoalueet (laitumet, niittoalueet).
- Selvitetään yhdessä sidosryhmien kanssa paikkatietoaineistojen ja luontoarvoluokituksen hyödyntämismahdollisuudet hoidon suunnittelussa sekä hoidon vaikuttavuuden aluetason seurannassa.

Tuotokset

- Paikkatietoaineisto (1 ha tarkkuus) hoidon suunnittelun tueksi
- Rannikkoalueen luontoarvoluokittelu ja luokittelukriteerit
- Karttaesitykset arvokkaiden luontokohteiden ja eri käyttömuotojen sijoittumisesta
- Hoidon aluetason seurantaan seurantamalliehdotus



Tutkimusalue

- Luokitusta varten tutkimusalueelle muodostettiin 1 ha kokoisista ruuduista koostuva ruudukko
- Ruudukko kattaa rannasta noin 20 km sisämaahan päin ja 200 m merelle
- Tutkimusruudukossa 685 718 ruutua, pinta-ala 6857,2 km²
- Tarkempia tarkasteluita varten luotiin myös rannikkoalueen ruudukko 2 km säteellä merenrannasta (151 404 ruutua, pinta-ala 1514,0 km²)



Paikkatietoaineistot

Hankkeessa koottiin olemassa olevia paikkatietoaineistoja useista eri organisaatioista ja tietokannoista:

Lajitietokeskus

Birdlife Finland

Pohjois-Pohjanmaan lintutieteellinen yhdistys ry (PPLY)

Birdlife Keski- Pohjanmaa ry

SYKE

Pohjois-Pohjanmaan ELY-keskus

Metsäkeskus

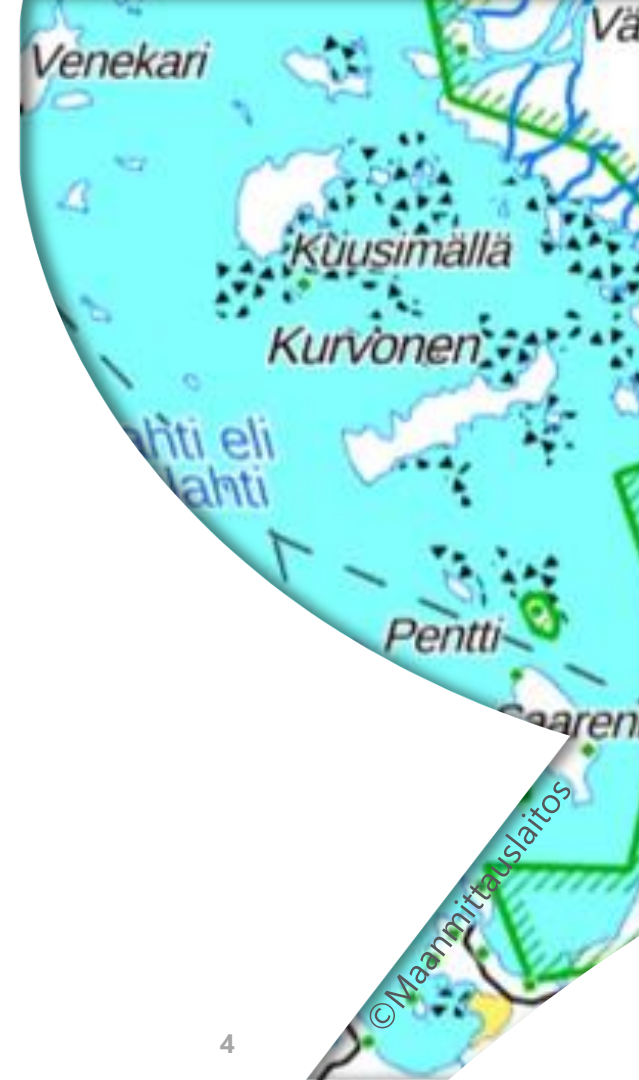
Metsähallitus

Oulun Yliopisto

Ruokavirasto

Maanmittauslaitos

LIPAS (Jyväskylän yliopisto)

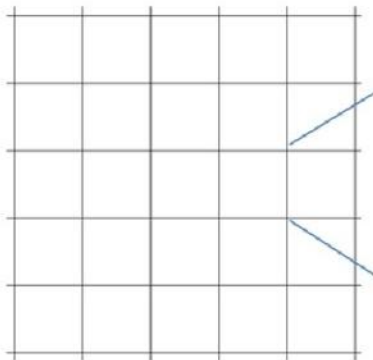


Aineistot	Aineistolähde	Lisätieto
Viralliset lintualueet		
Lintudirektiivin mukaiset erityiset suojelualueet (SPA-alueet) IBA-alueet FINIBA-alueet	Syke avoin paikkatieto BirdLife avoin paikkatieto BirdLife avoin paikkatieto	
Maakunnallisesti tärkeitä lintualueet (MAALI), tärkeitä pesimäalueet, muuтонаikaiset kerääntymis- ja levähdysalueet	BirdLife avoin paikkatieto	Rantalaidunten osalta kyseeseen tulevat pesimäalueiden lisäksi muuтонаikaiset kerääntymis- ja levähdysalueet.
Muut lintualueet ja -paikat		
PÖK-hankkeen erityisen tärkeitä lintualueet ja -paikat	ELY	PÖK = Perämeren öljyntorjunnan kehittämishanke (2012)
PÖK-hankkeen tärkeitä lintualueet ja -paikat	ELY Risto Karvonen & Juha Markkola / PPLY. 2017-2021 päälepäilyalueet ja muut havaintoalueet	
Kiljuhanhien käyttämä ranta-alue		
Pistemäinen havaintoaineisto yksittäisistä lajeista		
Uhanalaiset, silmälläpidettävät ja direktiivilajit	Laji.fi-havainnot, Tiira-havainnot, Metsähallitus, ELY/Oulun yo.	Laji.fi- ja Tiira-havainnot havainnot uhanalaisista ja direktiivilajeista Vuodet 2017-2021. Tiira-havainnot: PPLY, Keski-Pohjanmaan lintutieteellinen yhdistys. Metsähallituksen saaristolintuinventory. ELY/ OY inventointiaineistot mustapyrstökuiri, etelänsuosirri, suokukko. Aineistosta poistettu saman lajin samalta paikalta samana vuonna tehdyt tuplahavainnot.

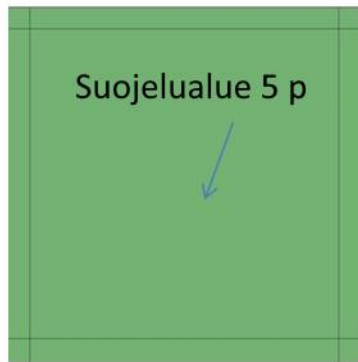
Luontoarvoluokitus

Pisteitys	Taso 1: Laki- ja säädöspohjaiset kohteet	Taso 2: Arvokkaat elinympäristöt	Taso 3: Uhanalaiset ja harvinaiset lajit	Taso 4: Lajit +
5	Suojelualueet	Äärimmäisen uhanalaiset (CR)	Äärimmäisen uhanalaiset (CR)	
4	Natura-alueet	Erittäin uhanalaiset (EN)	Erittäin uhanalaiset (EN)	
3	Esim. IBA-alueet, valtakunnallisesti ja maakunnallisesti arvokkaat perinnebiotoopit, Metsälaki-kohteet, LS-laki-kohteet	Vaarantuneet (VU)	Vaarantuneet (VU)	PÖK Prio 1 Kiljuhanhien levähtämisalueet
2	Esim. Paikallisesti arvokkaat perinnebiotoopit, monimuotoisuuden erityisalue, FINIBA, MAALI –alueet	Silmälläpidettävät (NT), hoitoalue	Silmälläpidettävät (NT), alueellisesti uhanalaiset lajit	Useita IUCN luokkiin NT – CR luokkiin kuuluvia lajeja (esim. vähintään 10 lajia) PÖK Prio 2
1	Esim. Kunnostuskelpoinen perinnebiotooppi, Muu arvokas elinympäristö, Valtakunnallisesti arvokkaat tuuli- ja rantakerrostumat, Merkittävät vedenalaiset meriluontoalueet	hoitoalue	Direktiivilajit	Useita IUCN luokkiin NT – CR luokkiin kuuluvia lajeja (esim vähintään 5 lajia)
0,5		Niitty rantaviivan välittömässä läheisyydessä	muut huomioitavat lajit	

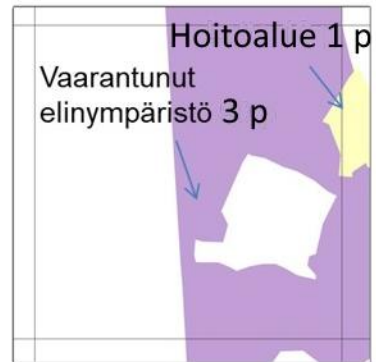
100 x 100 m



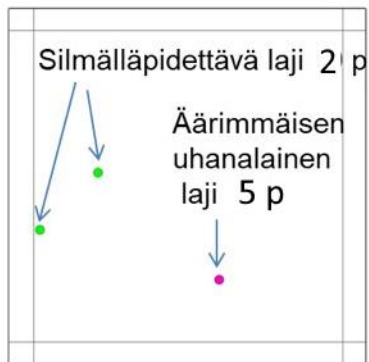
Taso 1: 5 p



Taso 2: 3 p



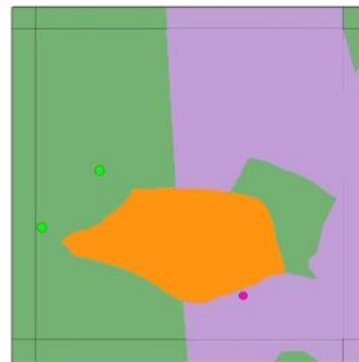
Taso 3: 5 p



Taso 4: 3 p



Summa: 16 p



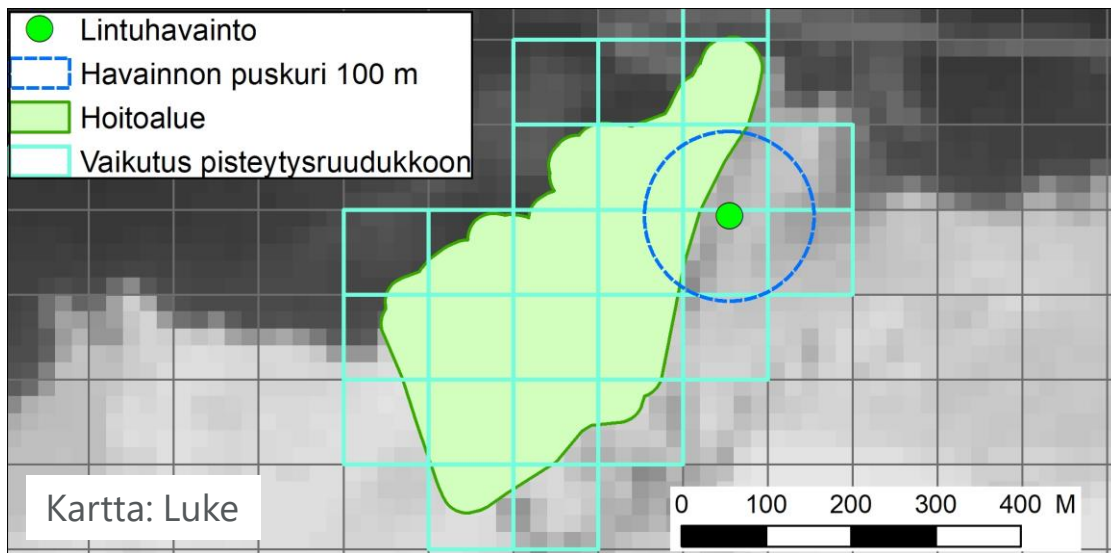
Lajihavainnot

IUCN	Linnut lajimäärä (hoitoalueilla)	Linnut havaintomäärä	Kasvit, sammalet, jäkälät ja sienet lajimäärä	Kasvit, sammalet, jäkälät ja sienet havaintomäärä	Nisäkkäät lajimäärä	Nisäkkäät havaintomäärä	Matelijat, nilviäiset, selkärangattomat lajimäärä	Matelijat, nilviäiset, selkärangattomat havaintomäärä
CR	12 (7)	1837 (554)	4	717	0	0	3	13
EN	27 (17)	4343 (521)	9	1103	2	5	25	4444
VU	32 (23)	6473 (709)	16	8343	2	1022	55	832
NT	32 (22)	10771 (1207)	40	3383	2	21	86	3914
Yhteensä	103 (69)	23424 (2991)	69	13546	6	1048	169	9203

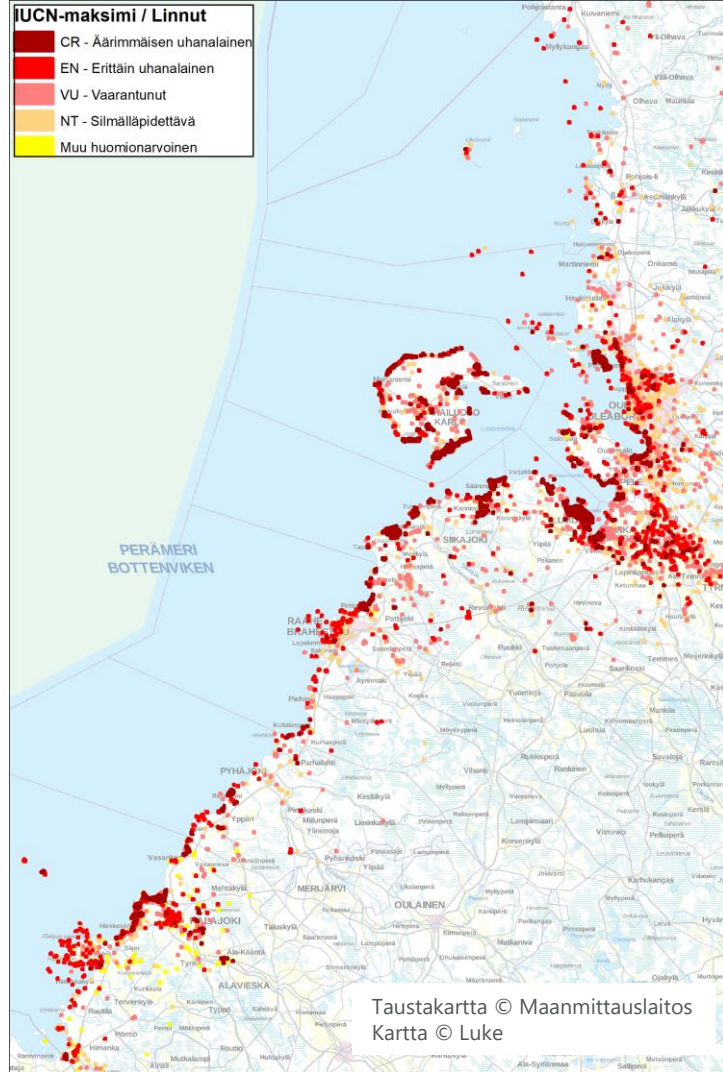


Lajihavaintojen laskeminen 1ha ruudulle

- Lintujen ja nisäkkäiden osalta laskennassa käytetty 100m sädettä, koska havaittu yksilö voi olla etäämmällä havaitsijasta, muut lajiryhmät laskettu vain siihen ruutuun missä sijaitsivat.
- Rantalaidunten erityislajien havaintojen yleistäminen hoitokuvioille
Lintulajit: etelänsuosirri (EN), suokukko (CR) ja mustapyrstökuiiri (VU), 100m säde
Kasvilajit: rönsysorsimo (CR), paunikko (VU) ja ruijannuokkuesikko (NT), 50 m säde

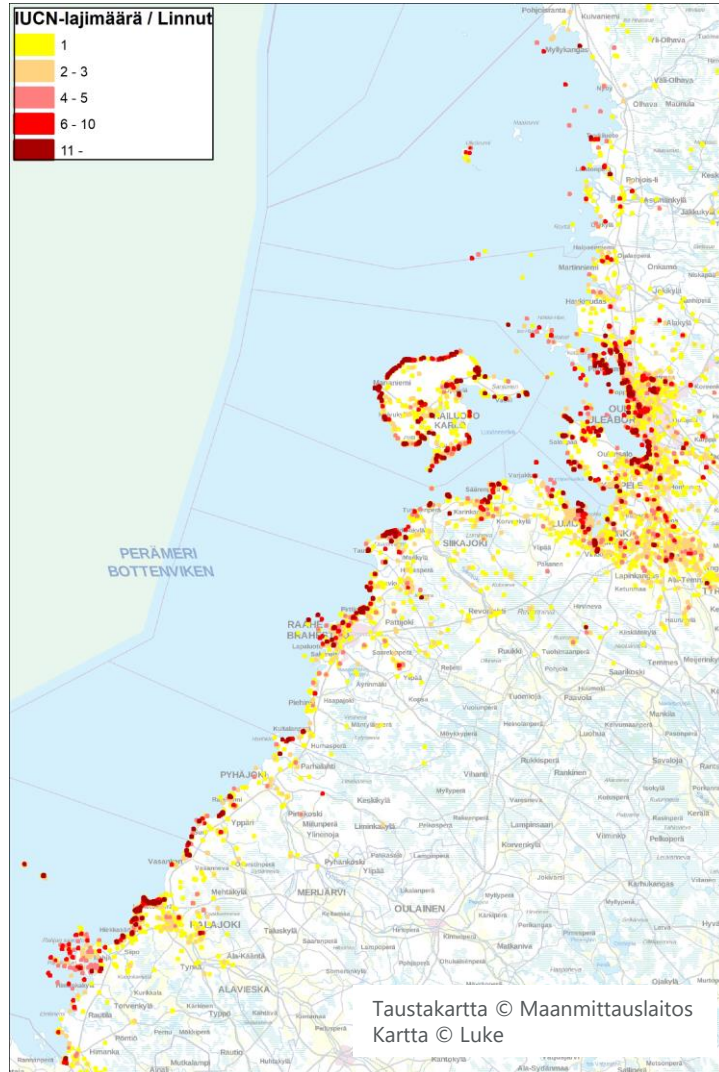
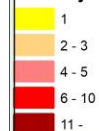


IUCN-maksimi / Linnut



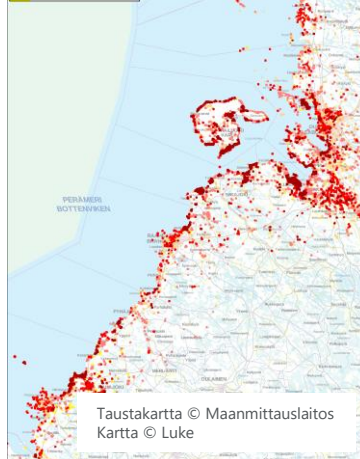
Taustakartta © Maanmittauslaitos
Kartta © Luke

IUCN-lajimäärä / Linnut



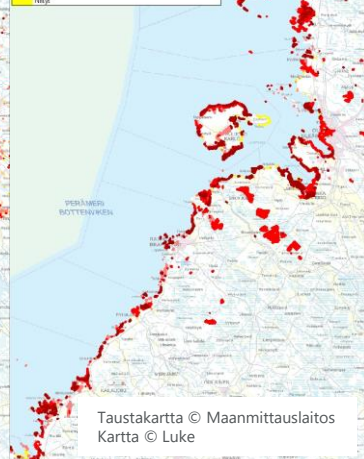
Taustakartta © Maanmittauslaitos
Kartta © Luke

ICUN-maksimi / Kaikki eliölaji



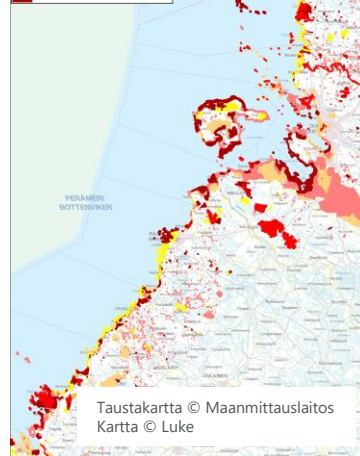
Taustakartta © Maanmittauslaitos
Kartta © Luke

Arvokea etinymp. ICUN + muut huomionarvot



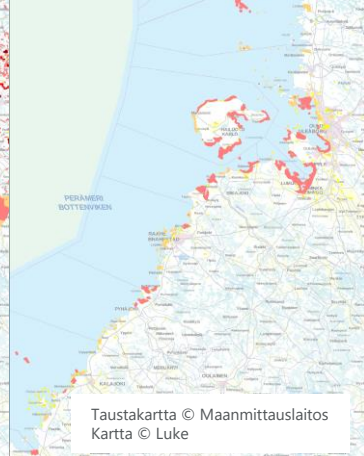
Taustakartta © Maanmittauslaitos
Kartta © Luke

Luonnonsuojellisesti arvokkaat alueet



Taustakartta © Maanmittauslaitos
Kartta © Luke

Luontoarvopisteitys, laji *

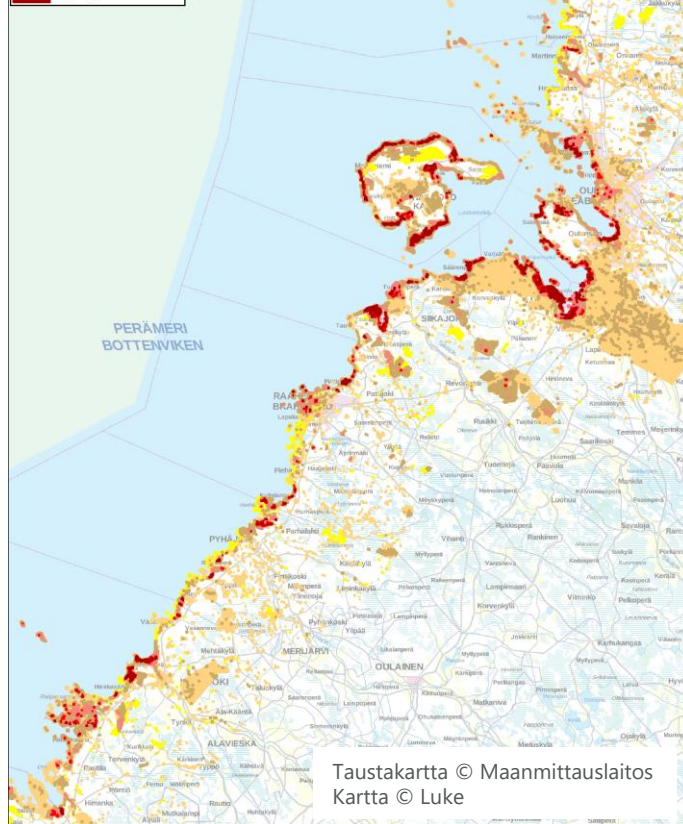


Taustakartta © Maanmittauslaitos
Kartta © Luke

Luontoarvopisteitys

Kaikki

1
1.5 - 4.5
5 - 9.5
10 - 12.5
13 - 14.5
15 - 18



Taustakartta © Maanmittauslaitos
Kartta © Luke

Hoitoalueet

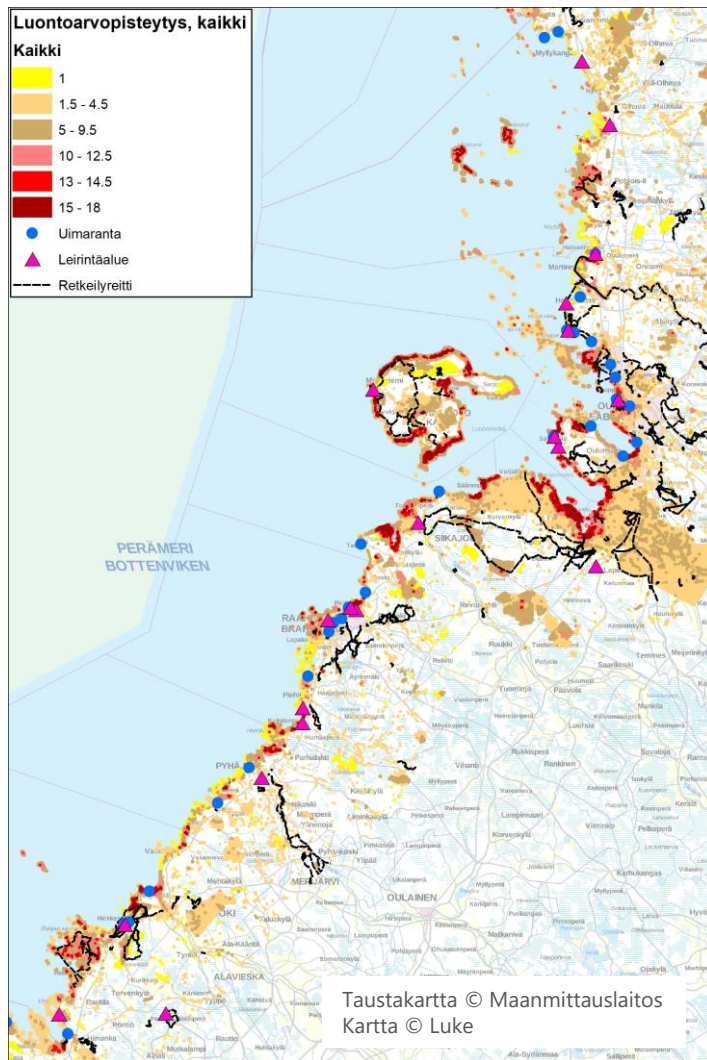
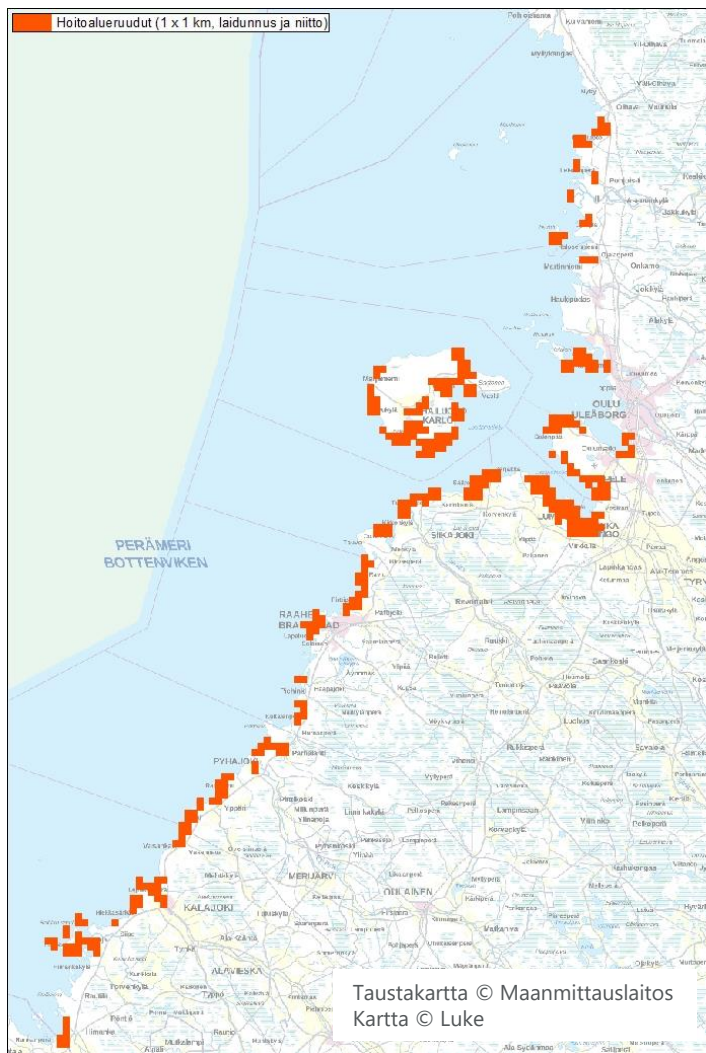
Paikkatietoaineistot: Ruokaviraston aineisto (keväältä 2021)
ja Metsähallituksen aineistot (alkuvuosi 2023)

Hoitoalueita yhteensä noin 5489 ha jakautuu eri
hoitotavoittain ja suhteessa suojelualueisiin:

- 4775 ha laitumia
- 510 ha niittoalueita
- 203 ha ei voimassa oleva sopimusta

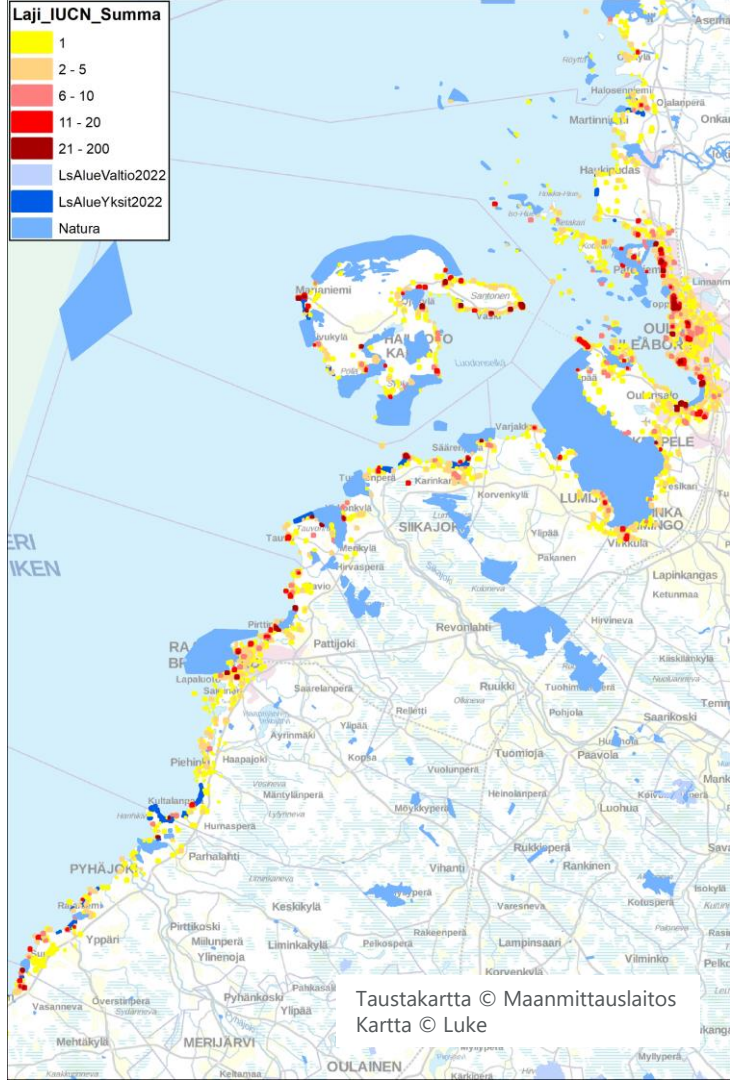
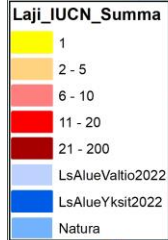
Hoitoalueista suojelualueilla ja/tai Natura-alueilla on
yhteensä 4452 ha





Laidunalueiden etäisyys virallisiin uimarantoihin

Etäisyys	Uimarantojen määrä
≤ 250 m	3
≤ 500 m	1
≤ 1000 m	7
> 1000 m	24



Taustakartta © Maanmittauslaitos
Kartta © Luke

Luontoarvoluokituksen hyödyntäminen

1. Perinnebiotooppi-kohteilla arvoluokituksen määrittelyssä (P, M, V). Pisteytys toki vain osa arvoluokitusta.
2. Perusteena kohteiden hoito- ja kunnostustavoitteille ts. huomioidaan luontoarvot suunnittelussa niin, että toiminnalla maksimoidaan hyödyt ja minimoidaan haitat
3. Jos hoitorahoitus tulee rajalliseksi, luonnonarvoperusteet voivat olla yhtenä valintakriteerinä hoidettaville kohteille



Kiitos!

